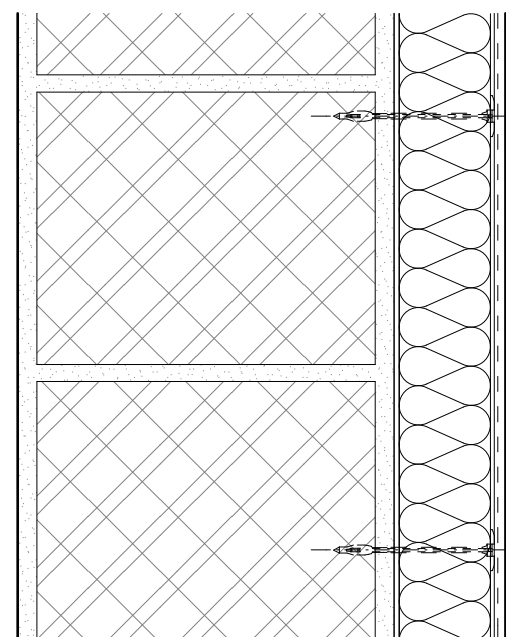



# DETAIL č. 1 - ZATEPLENÍ OBVODOVÉ STĚNY, M 1:10



ZATLOUKACÍ PLASTOVÁ TALÍŘOVÁ  
HMOŽDINA 180mm

30 300 30 5 140 9

SILIKONOVÁ FASÁDNÍ OMÍTKA ZATŘENÁ, ZRNITOST 2MM  
LEPÍČÍ STĚRKA S VLOŽENOU ARMOVACÍ TKANINOU TL.  
7MM  
TEPELNÁ IZOLACE EPS 70 F ŠEDÝ, TL. 140 MM  
LEPÍČÍ STĚRKA TL. 5MM  
PŮVODNÍ FASÁDA - VNĚJŠÍ OMÍTKA TL. 30MM  
PŮVODNÍ OBVODOBÉ ZDIVO Z PLNÝCH CIHEL TL 300MM  
PŮVODNÍ VNITŘNÍ OMÍTKA TL. 30MM

VYPRACOVAL:	KONTROLOVAL:	PROJEKCE:		
LUKÁŠ SODOMKA	ING. JAROSLAV DVOŘÁK	Klicperova 1541, Hlinsko 53901 TEL.: 608 238 812 WEB: www.sonetbuilding.cz		
INVESTOR: PARDUBICKÝ KRAJ, KOMENSKÉHO NÁMĚSTÍ 125, PARDUBICE 530 02				
MÍSTO STAVBY: RÚE CESTMISTROVSTVÍ CHRUDIM, TOVÁRNÍ 1150, CHRUDIM 537 01				
NÁZEV PROJEKTU:  RÚE - CESTMISTROVSTVÍ CHRUDIM			FORMÁT	A4
			DATUM	05/2016
			STUPEŇ	DPS
			Č. ZAKÁZKY	115/2015
NÁZEV PŘÍLOHY: DETAIL č. 1 - ZATEPLENÍ OBVODOVÉ STĚNY			MĚŘITKO 1:10	ČÍSLO PŘÍLOHY D1.1.2-5